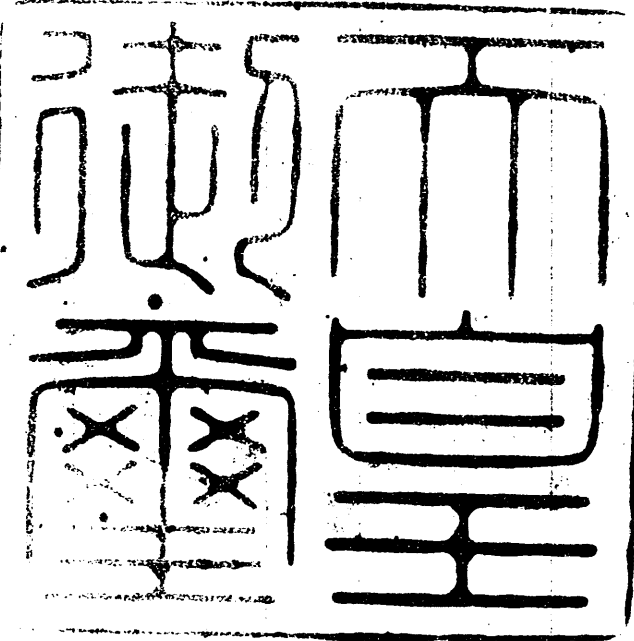


勅令第七百二十五號

朕國民服令ヲ裁可シ茲ニ之ヲ公布
セシム

裕仁



昭和十五年十一月一日

四

内閣總理大臣公爵
厚生大臣
拓務大臣

近衛文麿^{公爵}
金光庸夫
秋田清

勅令第七百二十五號

國民服令

第一條 大日本帝國男子ノ國民服（以下國民服ト稱ス）ノ制式ハ別表第一ニ依ル

第二條 國民服ハ從來背廣服其ノ他ノ平常服ヲ著用シタル場合ニ著用スルヲ例トス

第三條 國民服禮裝ハ國民服ヲ著用シ國民服儀禮章ヲ佩ブルモノトス

國民服儀禮章ノ制式ハ別表第二ニ依ル

第四條 國民服禮裝ハ從來燕尾服、フロックコート、モーニングコート其ノ他之ニ相當スル禮服ヲ著用シタル場合ニ著用スルヲ

口門留里ノ公館 所ノ事ノ開

例トス

第五條 國民服禮裝ニハ佩用ニ關スル規程ニ從ヒ勳章、記章及褒章ヲ佩用スルコトヲ得

第六條 本令ノ制式ニ依ラザル服又ハ徽章若ハ節章ハ其ノ名稱中ニ國民服又ハ國民服儀禮章ノ文字ヲ用フルコトヲ得ズ

附則

本令ハ公布ノ日ヨリ之ヲ施行ス

靴	手 套	外套		帽		製式 物入
		製式	地質	製式	地質	
適宜但シ禮裝ノ場合ニ於テハ黑革短靴トシ雨雪又ハ乘馬ノトキハ黑革長靴ヲ用フルコトヲ得	適宜但シ禮裝ノ場合ニ於テハ白色トス	適宜但シ禮裝ノ場合ニ於テハ左ニ依ルモノトス 襟 開襟式立折襟（小開キ）トス。 前面 釦三箇ヲ一行ニ附シ比翼仕立トス 袖 筒袖型トシ端袖ヲ附シ釦一箇ヲ附ス 裾 後開ヲ附シ釦二箇ヲ附シ比翼仕立トス 物入 腰部左右ニ各一箇ヲ附シ釦一箇ヲ附ス	適宜但シ禮裝ノ場合ニ於テハ茶褐絨又ハ茶褐布	適宜但シ禮裝ノ場合ニ於テハ茶褐絨又ハ茶褐布 及前庇ヲ附スルモノトス	適宜但シ禮裝ノ場合ニ於テハ茶褐絨又ハ茶褐布	左右ニ各一箇ヲ附ス

国民服用式表

中衣		上衣						
製式	襟	地質	製式				地質	
			物入	裾	袖	前面		
釦四箇ヲ一行ニ附ス	日本襟トス附襟ヲ用フルコトヲ得但シ禮装ノ場合ニ於テハ附襟ヲ用フルモノトス	適宜	胸部物入ハ左右各一箇トシ横型ト爲シ蓋及釦各一箇ヲ附ス 腰部物入ハ左右各一箇トシ横型ト爲シ蓋ヲ附ス	左右兩裾ヲ開ク	筒袖型トシ脇開ヲ附シ釦一箇ニテ開閉シ得ル如クス端袖ヲ附スルコトヲ得	釦五箇ヲ一行ニ附ス	茶褐絨又ハ茶褐布	
						立折襟トス但シ開襟式立折襟（小開キ）ト爲スコトヲ得		

乙號

(別表第一)

中衣		上衣						
製式	襟	地質	製式				地質	
			物入	裾	袖	前面		
釦各一箇ヲ附ス	胸部物入ハ左右各一箇トシ縦線ニ沿ヒ縦型ト爲シ釦各一箇ヲ附ス	甲號	胸部物入ハ左右各一箇トシ縦線ニ沿ヒ縦型ト爲シ釦各一箇ヲ附ス	左右兩裾ヲ開ク	筒袖型トシ脇開及端袖ヲ附シ釦各一箇ニテ開閉シ得ル如クス	帶形ヲ附ス	茶褐絨又ハ茶褐布	
						立折襟式開襟（小開キ）トス		

國民服用式表

甲號

陸軍用ノ軍服ノ種類
 第一編ノ附録
 陸軍用ノ軍服ノ種類

袴	中衣								
	地	製式				地			
		裾	物入	帯	袖		前面	襟	質
釦ヲ以テ緊收開閉スル如ク爲スコトヲ得	茶褐絨又ハ茶褐布	上衣ニ同ジ但シ腰部物入ハ附セザルコトヲ得	上衣ニ同ジ	分離式トシ前面二箇ノ釦ヲ以テ留ム	上衣ニ同ジ附袖ヲ用フルコトヲ得	上衣ニ同ジ	日本襟トス上襟及附襟ヲ用フルコトヲ得但シ禮裝ノ場合ニ於テハ附襟ヲ用フルモノトス	適宜	腰部物入ハ左右各一箇トシ横型襷附ト爲シ蓋及釦各一箇ヲ附ス但シ釦ハ附セザルコトヲ得

靴	手	外	帽	袴	物入		其ノ他
					袖	物入	
					套	套	
甲號ニ同ジ	甲號ニ同ジ	甲號ニ同ジ	甲號ニ同ジ但シ禮裝ノ場合ニ於テハ製式ハ陸軍略帽型ニ依ルコトヲ得	甲號ニ同ジ	筒袖型トス附袖ヲ用フルコトヲ得	胸部物入ハ左一箇トシ腰部物入ハ左右各一箇トス但シ腰部物入ハ附セザルコトヲ得	背帶、背縫筒裝又ハ下脇襷ヲ附スルコトヲ得

備考

一 上衣、中衣、袴、帽（陸軍略帽型ヲ除ク）及外套ノ製式ノ

形状ハ圖ノ如シ

- 二 甲號禮装ノ場合及開襟式立折襟（小開キ）ノ上衣ヲ用フル
乙號禮装ノ場合ニ於テハ立折襟ト爲スモノトス
- 三 甲號禮装ノ場合及開襟式立折襟（小開キ）ノ上衣ヲ用フル
乙號禮装ノ場合竝ニ開襟（小開キ）ノ場合ニ於テハ中衣ヲ著
用スルモノトス但シ暑熱ノ時期又ハ地方ニ在リテ上衣ニ副襟
（副襟ニハ附襟ヲ附スルコトヲ得但シ禮装ノ場合ニ於テハ附
襟ヲ附スルモノトス）及附袖ヲ附シタルトキハ中衣ヲ着用セ
ザルコトヲ得

四 禮装ノ場合ニ於テハ附襟及附袖ハ白色トス

五 禮装ノ場合ヲ除クノ外暑熱ノ時期又ハ地方ニ在リテハ中衣

ヲ以テ上衣ニ代ヘ（此ノ場合ニ於テ中衣ハ半袖ト爲シ、襟開
ヲ大ト爲シ及帶ヲ附セザルコトヲ得）又ハ袴ハ半袴ト爲スコ
トヲ得

六 禮装ノ場合ニ於テハ茶褐絨又ハ茶褐布ノ長マントヲ以テ制
式ニ依ル外套ニ代フルコトヲ得

七 外套ハ用ヒザルコトヲ得禮装ノ場合ヲ除クノ外帽、手套及
靴ハ用ヒザルコトヲ得

八 乙號立折襟上衣ノ物入ハ當分ノ内外物入ト爲スコトヲ得

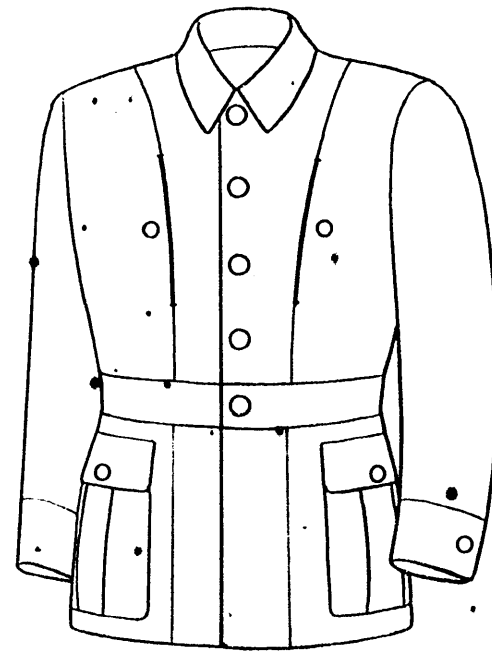
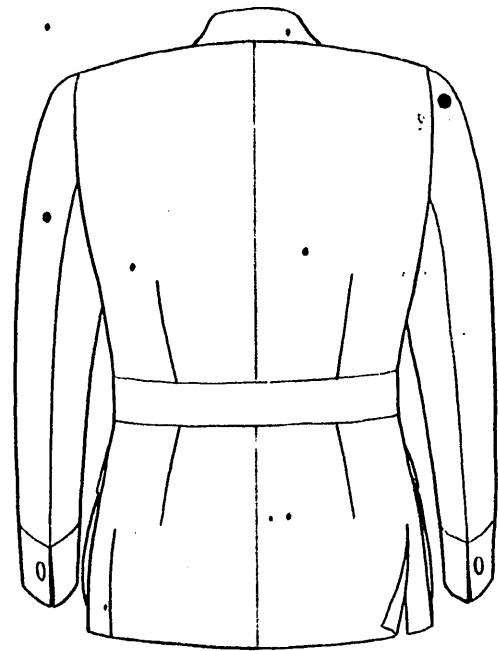
禮装ノ場合ニ於テハ

衣 上
式 製

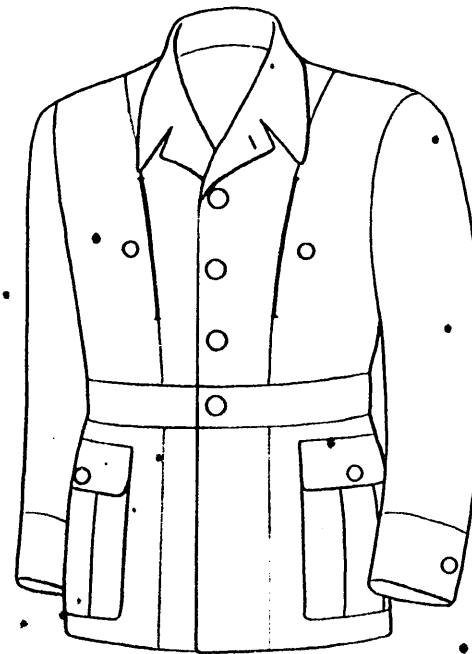
國 民 服 圖
甲 號

面 後

面 前

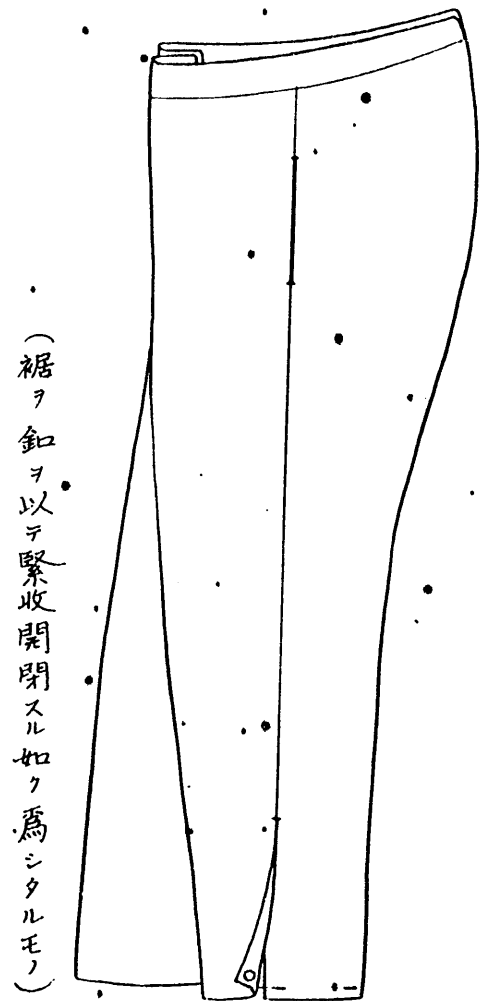


立折襟ト爲シタル場合



開襟(小開キ)ト爲シタル場合

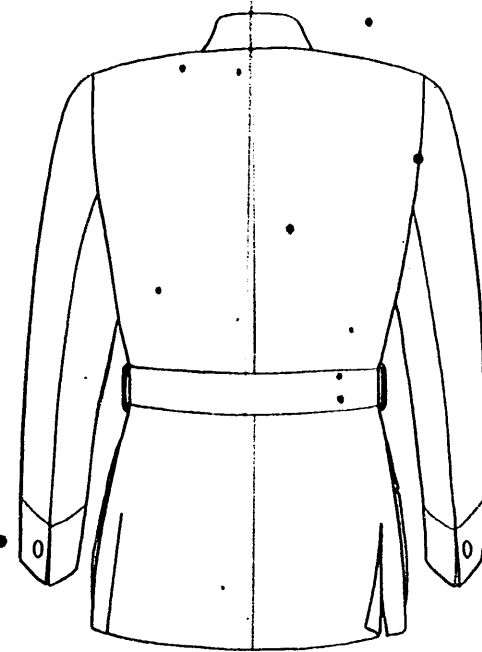
袴
式 製



(裾ヲ釦ヲ以テ緊收閉閉スル如ク爲シタルモノ)

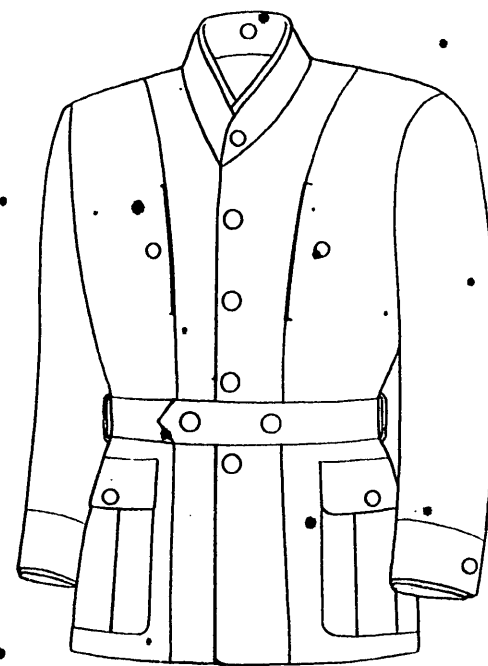
中 衣
式 製

面 後



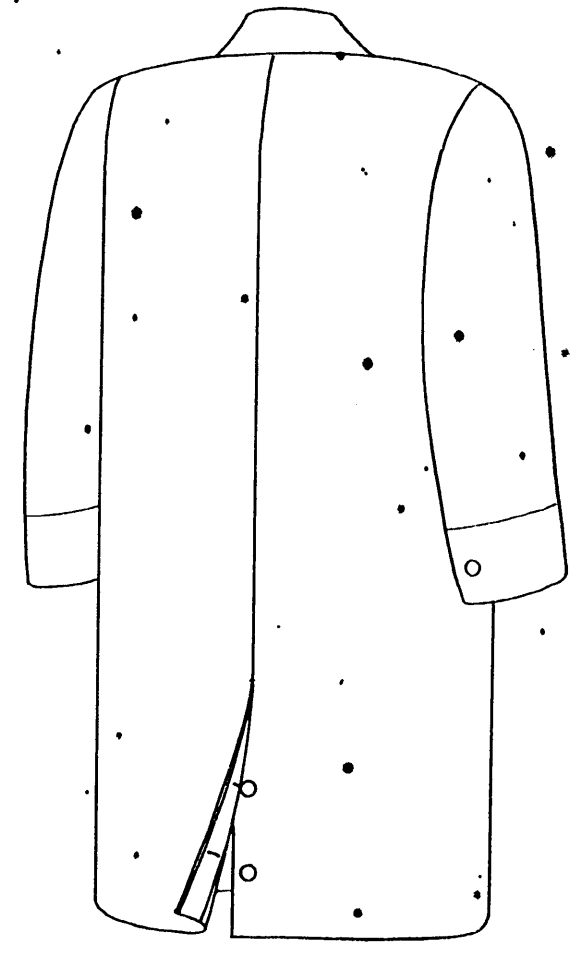
面 前

(附襟及附袖ヲ附シタルモノ)

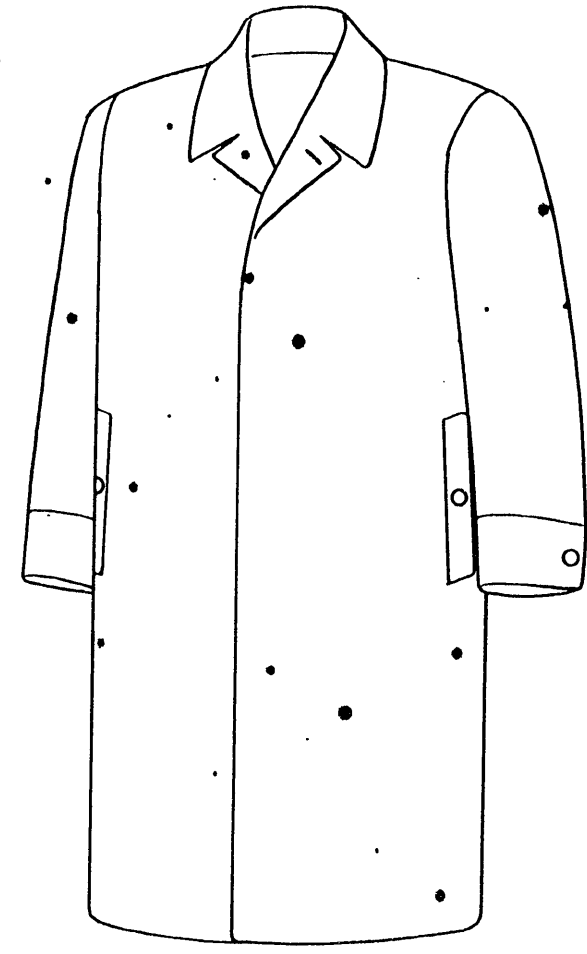


外 套
製 式

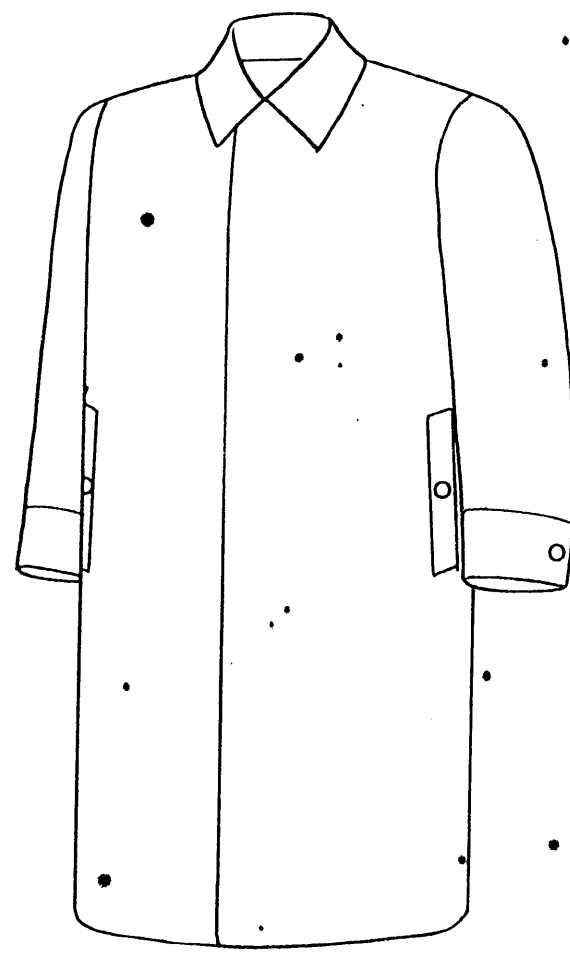
後 面



面



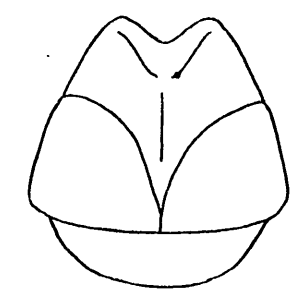
前 面



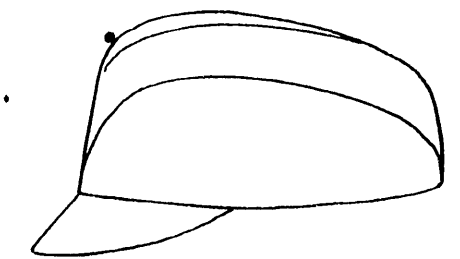
開襟(小開キ)ト爲シタル場合

帽
製 式

前 面



側 面



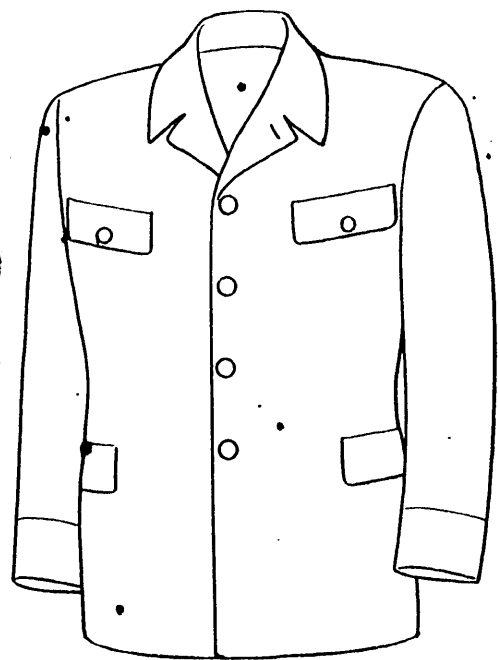
立折襟ト爲シタル場合

衣 上
式 製

乙
號

(* 開 小) 襟 折 立 式 襟 開
面 後 面 前

襟 折 立
面 後 面 前



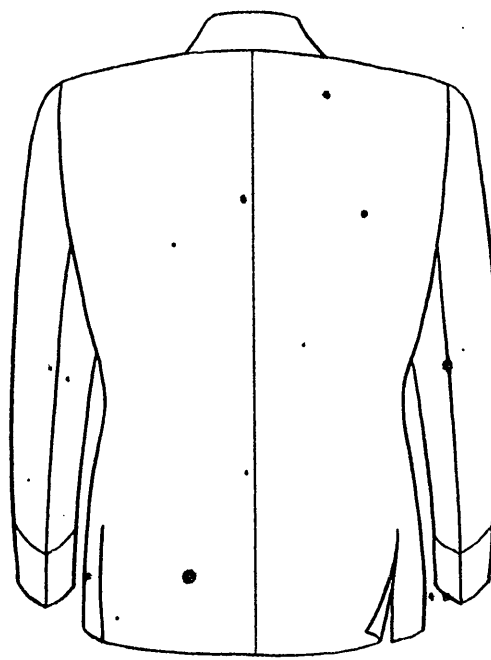
立折襟ノ後面ニ同ジ

(袖ヲ附シタルモノ)

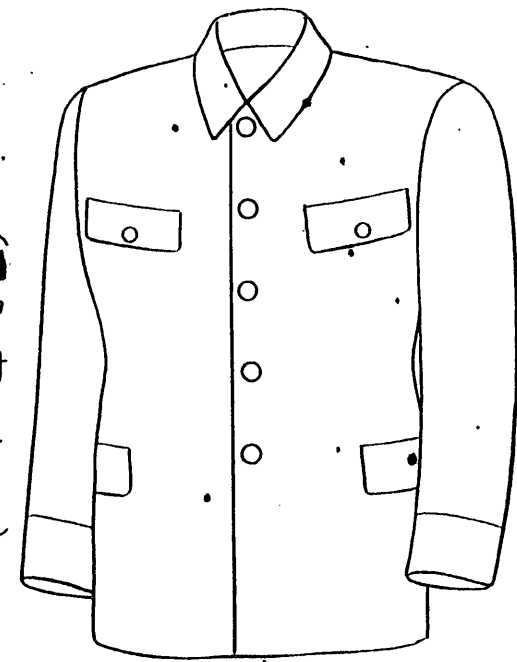
開襟(小開キ)ト爲シタル場合

立折襟ト爲シタル場合

立折襟ノ前面ニ同ジ



(袖ヲ附シタルモノ)

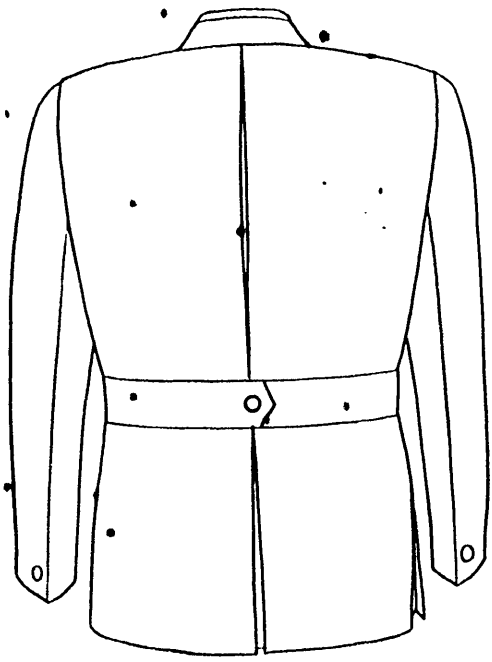


(袖ヲ附シタルモノ)

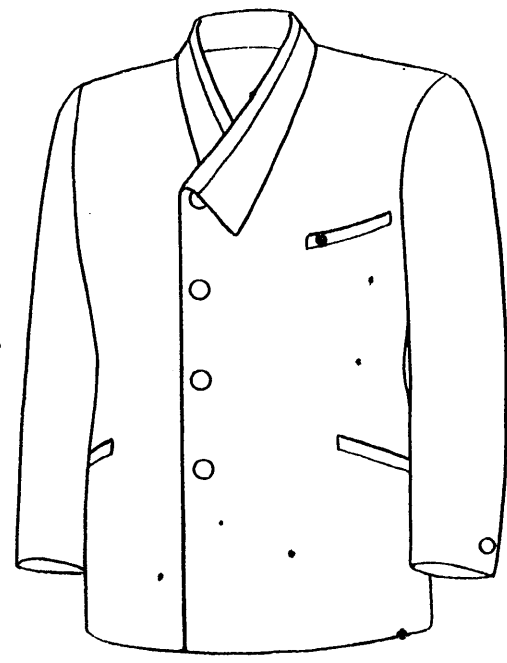
中 式
衣 製

後 面

前 面

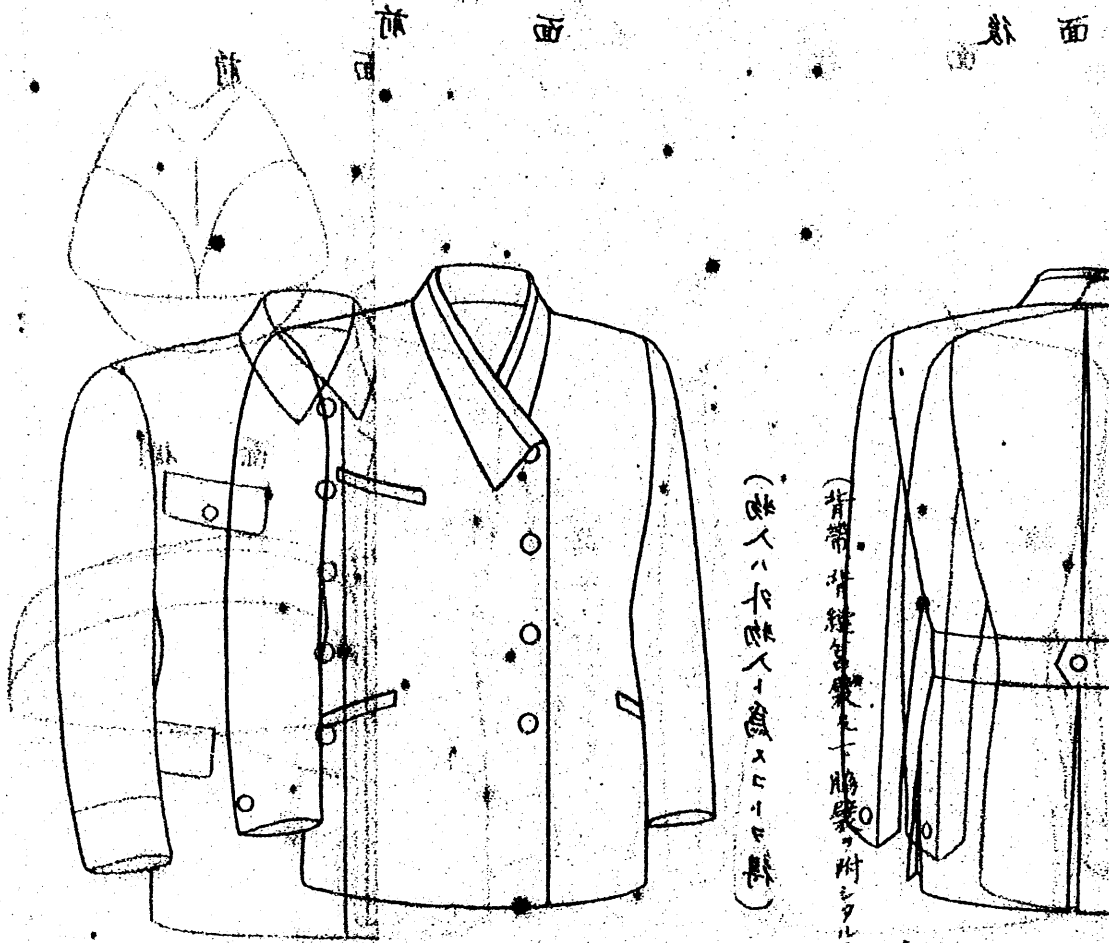


(背帶、背縫管袋及下脇袋ヲ附シタルモノ)



(物入ハ外物入ト爲スコトヲ得)

中 衣
裏 衣



(襟入ハ巾着入ノ袋スルコトヲ指)

(背帯・背縫線等兼テ十胸袋ヲ附シタルモノ)

(別表第二)

國民服儀禮章制式表

材	料	古代紫色ノ四打紐ヲ以テ製シ主部ニ臺座ヲ附ス
寸法形状	圖ノ如シ	

備考

- 一 主部ヲ懸紐ニ依リ右胸部物入ノ鈕ニ懸ケ紐ノ末端ヲ上衣ノ第二鈕ニ懸ケ佩ブルモノトス
- 二 主部ノ中央ニ家ノ紋章ヲ附スルコトヲ得紋章ノ大サハ最大徑二浬以内トス

國民服儀禮章圖

(甲號禮裝着用ノ場合)

