

アジア歴史資料センター資料提供システムに関する業務・システム最適化計画

(別紙2)

将来体系

政策・業務体系

機能構成図(DMM)

機能情報関連図(DFD)

業務流れ図(WFA)

情報体系整理図(UML)

適用処理体系

情報システム関連図

情報資産評価表

情報システム機能構成図

政策・業務体系(将来体系)

機能構成図(DMM)

アジア歴史資料センター資料提供システムに関する業務

機能構成図(DMM) 将来体系	システム名		業務名(Lv0)		資料番号	版数	作成日付	作成者	ページ
	アジア歴史資料センター 資料提供システム		アジア歴史資料センター に関連する業務						1/1
Lv1		Lv2		Lv3		Lv4		Lv5	

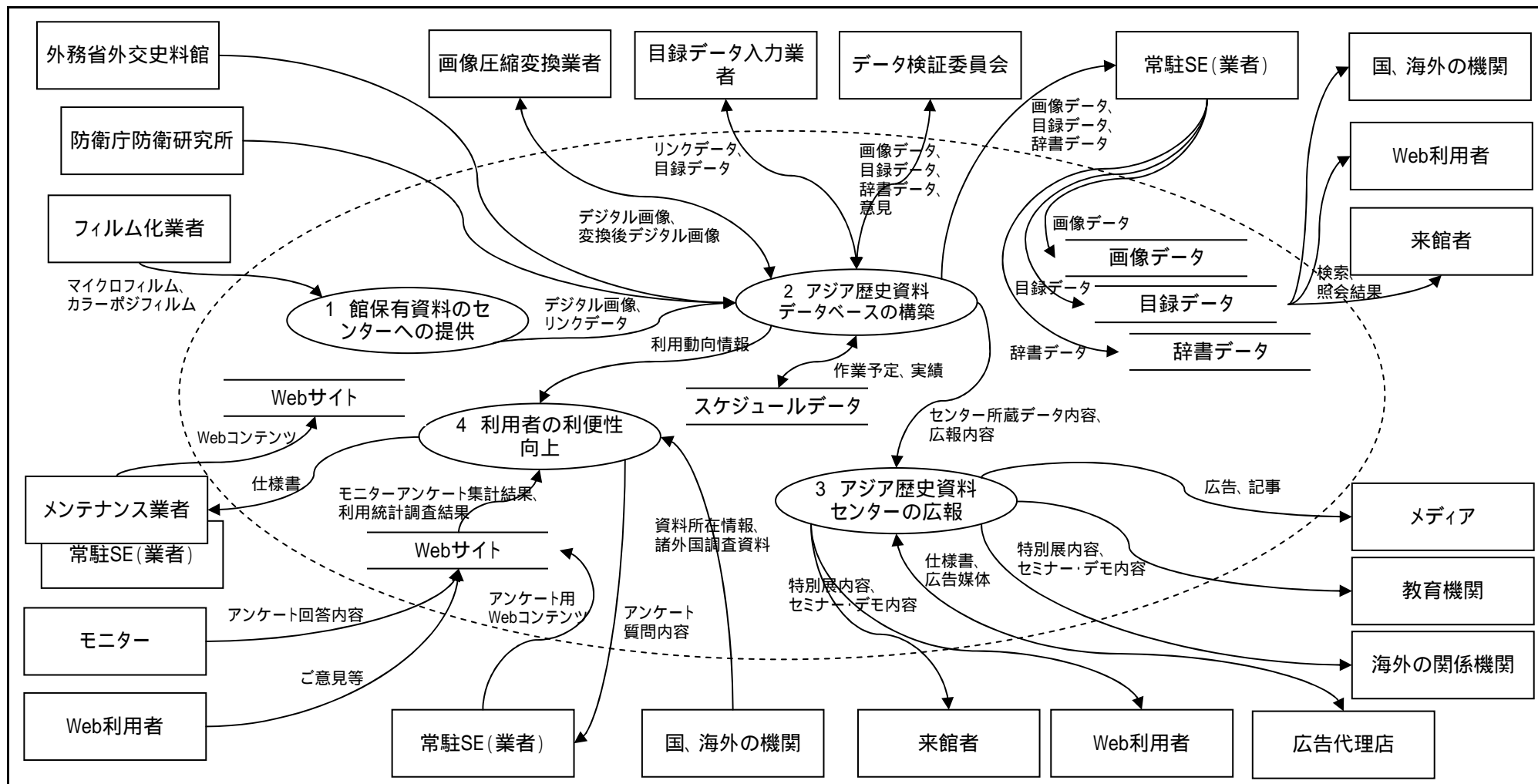


政策・業務体系(将来体系)

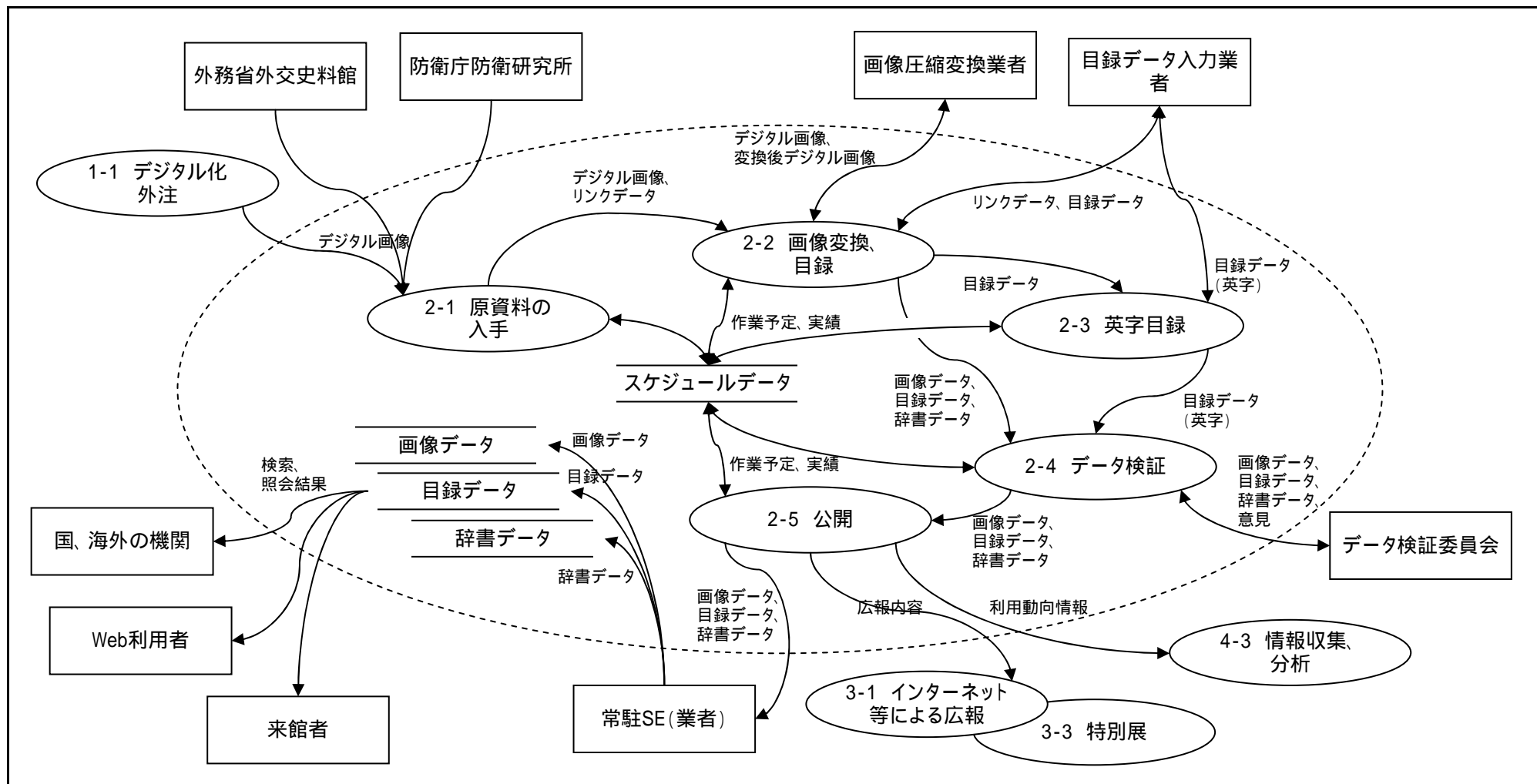
機能情報関連図(DFD)

アジア歴史資料センター資料提供システムに関する業務

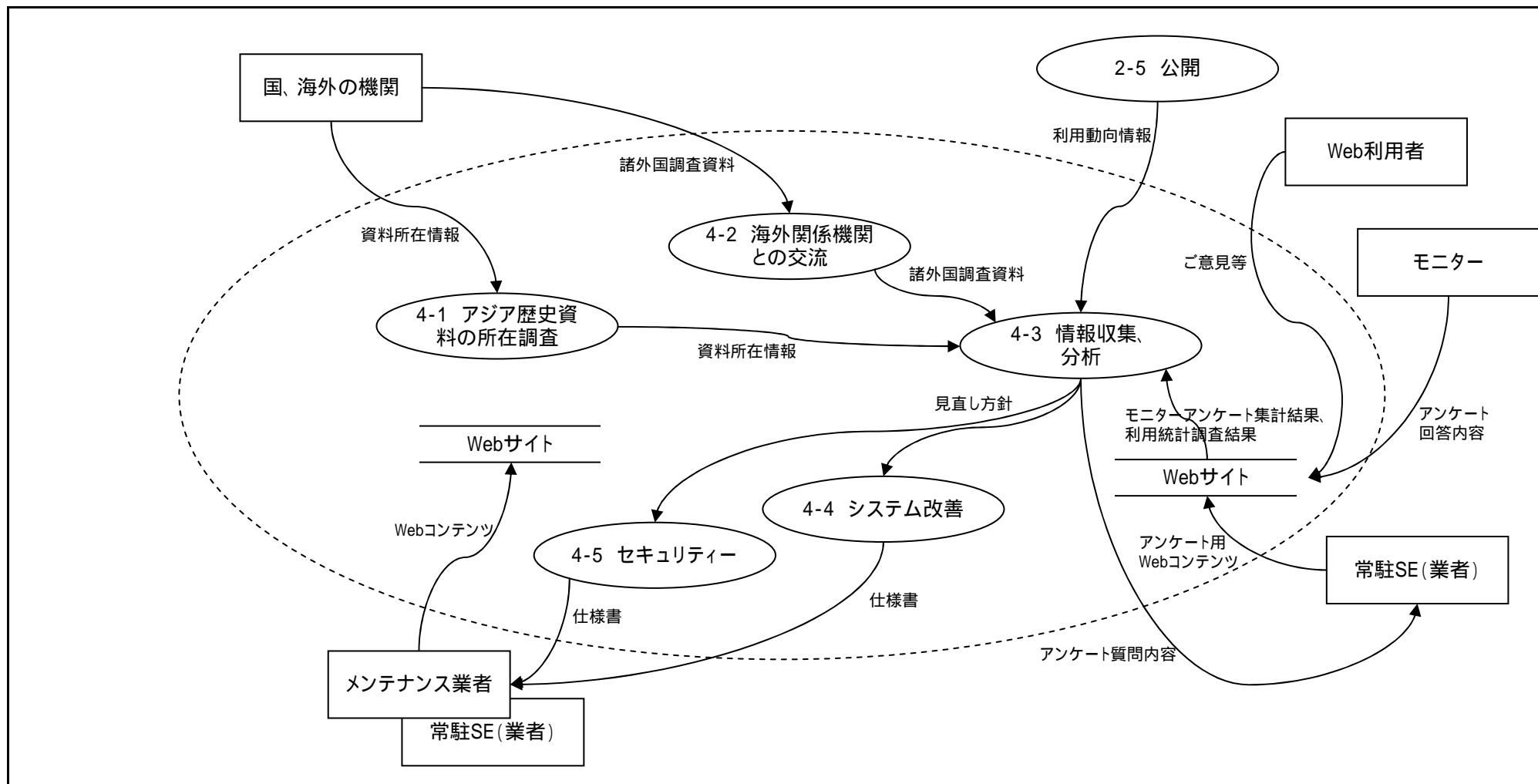
機能情報関連図 (DFD) 将来体系	システム名	業務名 (Lv0)	資料番号	版数	作成日付	作成者	ページ
	アジア歴史資料センター 資料提供システム	アジア歴史資料センター に関連する業務					1/3
Lv1		Lv2		Lv3		Lv4	Lv5



機能情報関連図 (DFD) 将来体系	システム名	業務名 (Lv1)	資料番号	版数	作成日付	作成者	ページ
	アジア歴史資料センター 資料提供システム	2 アジア歴史資料データ ベースの構築					2/3
Lv1		Lv2		Lv3		Lv4	Lv5



機能情報関連図 (DFD) 将来体系	システム名		業務名 (Lv1)		資料番号	版数	作成日付	作成者	ページ
	アジア歴史資料センター 資料提供システム		4 利用者の利便性向上						3/3
Lv1		Lv2		Lv3		Lv4		Lv5	



政策・業務体系(将来体系)

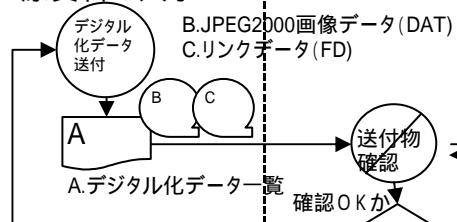
業務流れ図(WFA)

アジア歴史資料センター資料提供システムに関する業務

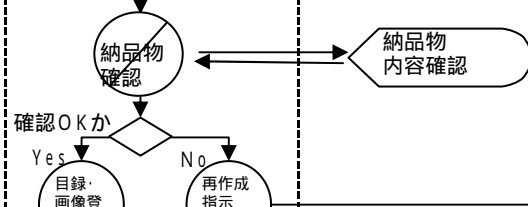
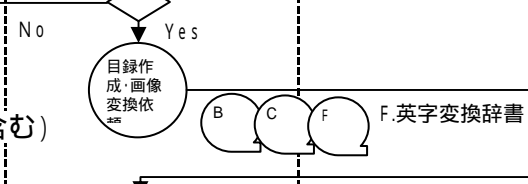
業務流れ図(WFA) 将来体系	システム名	業務名(Lv1)	資料番号	版数	作成日付	作成者	ページ
	アジア歴史資料センター 資料提供システム	2 アジア歴史資料 データベースの構築					1/8
Lv1	Lv2	Lv3	Lv4	Lv5			

資料提供元/ 公文書館・外交資料館・防衛研究所図書館	アジア歴史資料センター/ 事業第2係	アジア歴史資料センター/ パート職員	外部委託先/ 常駐SE	外部委託先/ 入力業者	アジア歴史資料センター資料提供システム
-------------------------------	-----------------------	-----------------------	----------------	----------------	---------------------

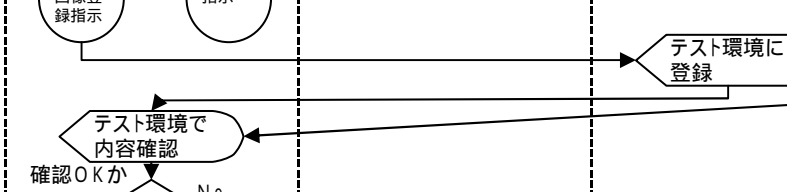
2-1原資料の入手



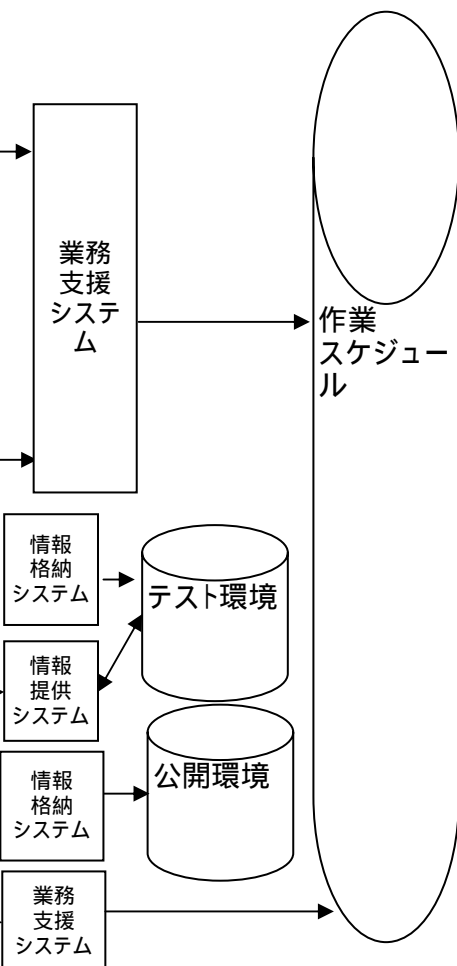
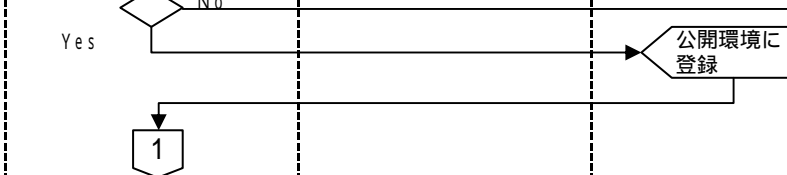
2-2画像変換、目録
(2-3英字目録作成を含む)



2-4データ検証



2-5公開

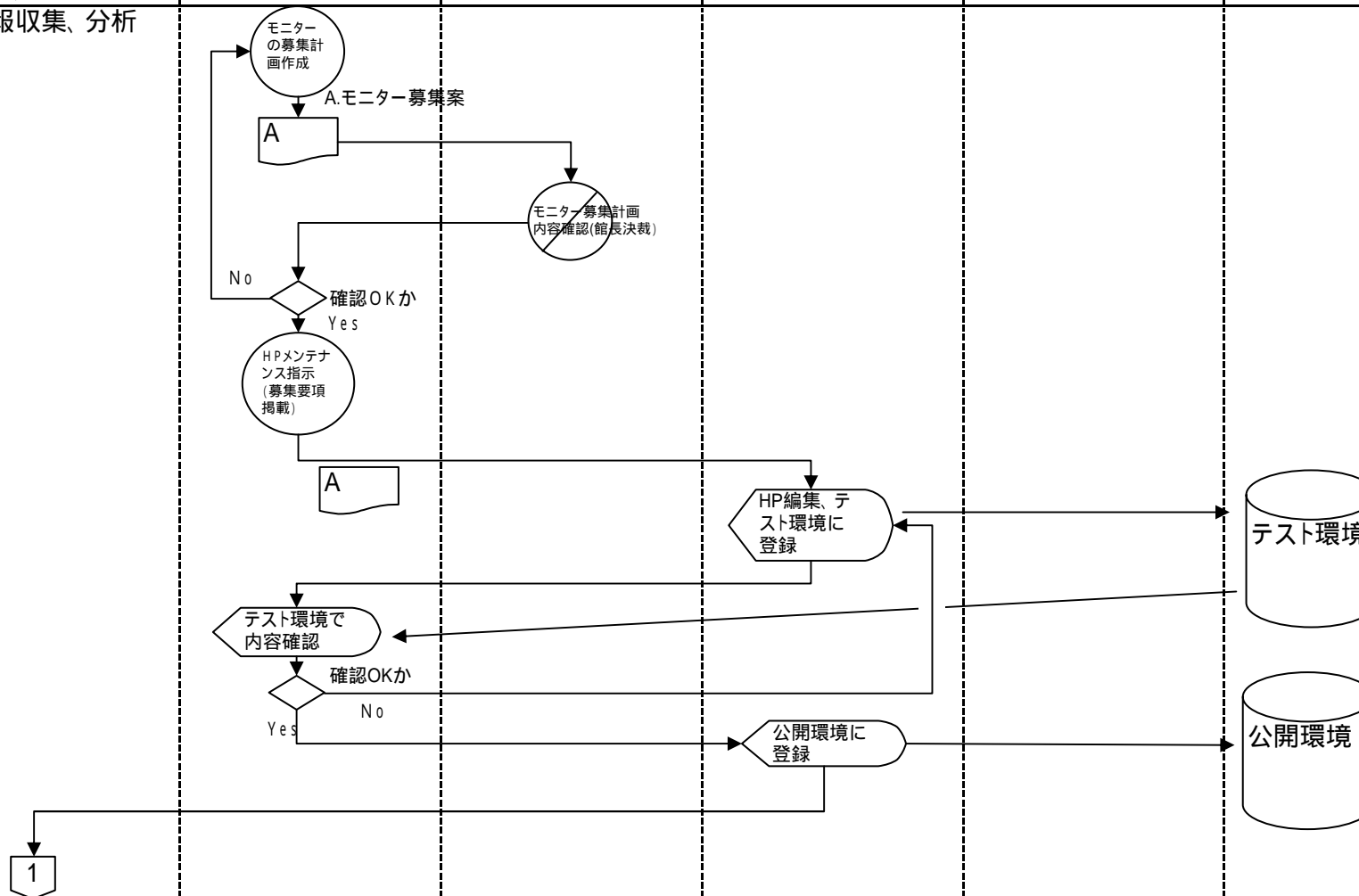


凡例	○ 手作業	◐ 確認	▽ 保管	□ コンピュータ処理	◑ コンピュータ画面	▭ 帳票	🗄️ コンピュータ・ファイル	📡 端子	📀 外部媒体	◇ 処理の分岐条件
----	-------	------	------	------------	------------	------	----------------	------	--------	-----------

業務流れ図(WFA) 将来体系	システム名	業務名(Lv1)	資料番号	版数	作成日付	作成者	ページ
	アジア歴史資料センター 資料提供システム	4 利用者の利便性向上					3/8
Lv1	Lv2	Lv3	Lv4	Lv5			

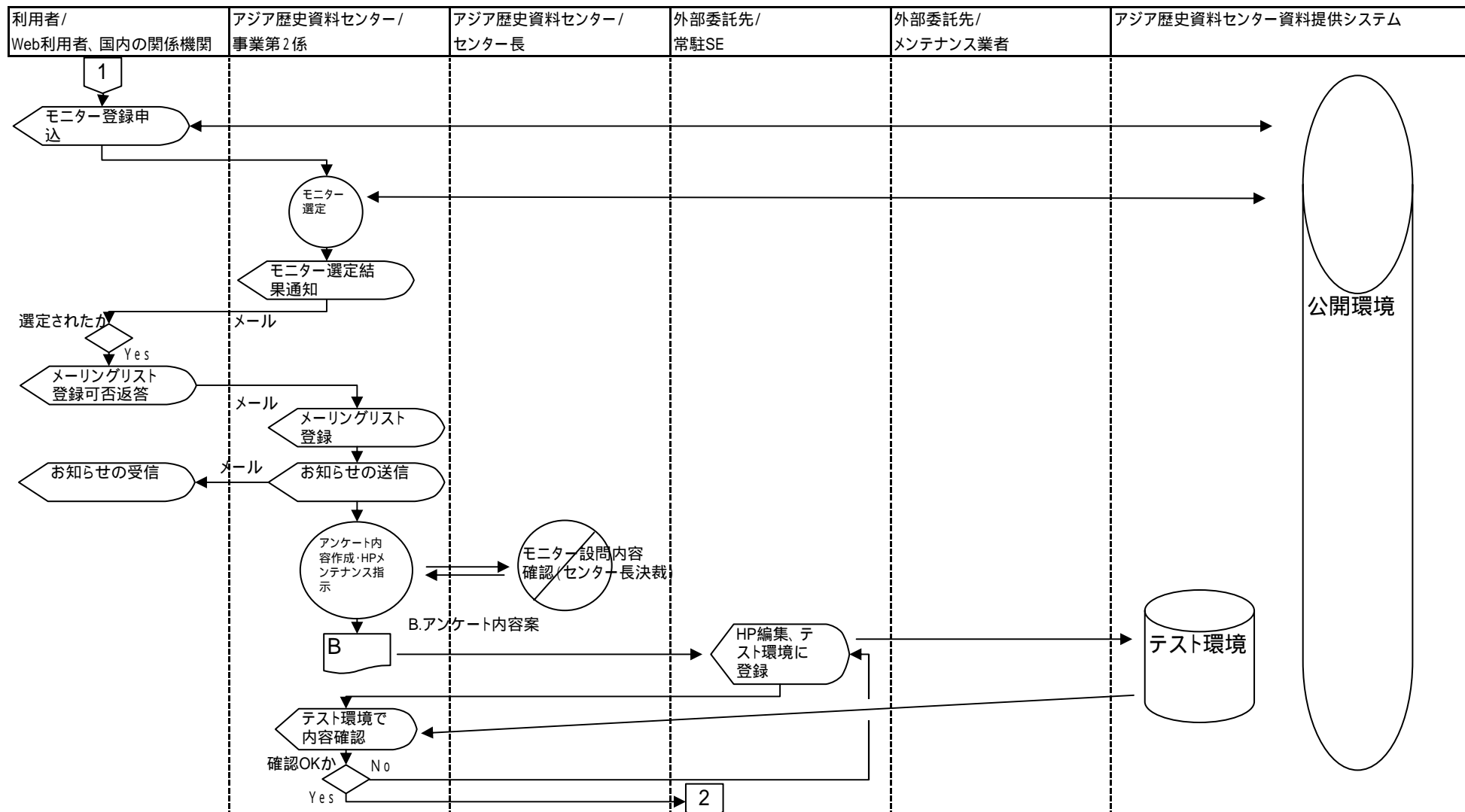
利用者/ Web利用者、国内の関係機関	アジア歴史資料センター/ 事業第2係	アジア歴史資料センター長 公文書館館長	外部委託先/ 常駐SE	外部委託先/ メンテナンス業者	アジア歴史資料センター資料提供システム
------------------------	-----------------------	------------------------	----------------	--------------------	---------------------

4-3情報収集、分析



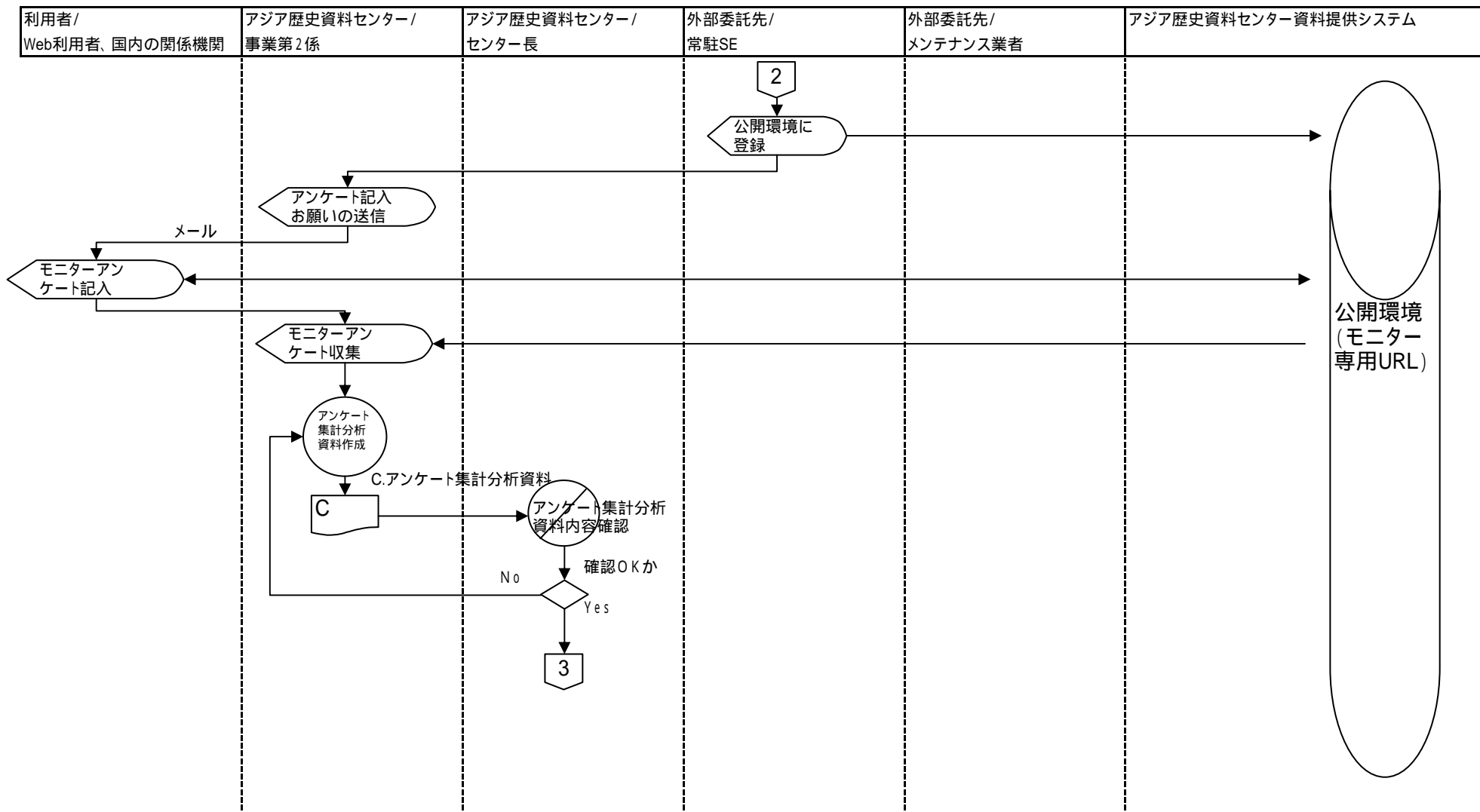
凡例	○ 手作業	◐ 確認	▽ 保管	□ コンピュータ処理	◡ コンピュータ画面	▭ 帳票	🗄️ コンピュータ・ファイル	📡 端子	📀 外部媒体	◇ 処理の分岐条件
----	-------	------	------	------------	------------	------	----------------	------	--------	-----------

業務流れ図(WFA) 将来体系	システム名	業務名(Lv1)	資料番号	版数	作成日付	作成者	ページ
	アジア歴史資料センター 資料提供システム	4 利用者の利便性向上					4/8
Lv1		Lv2		Lv3		Lv4	
						Lv5	



凡例	○ 手作業	⊗ 確認	▽ 保管	□ コンピュータ処理	◡ コンピュータ画面	▭ 帳票	🗄️ コンピュータ・ファイル	📡 端子	📧 外部媒体	◇ 処理の分岐条件
----	-------	------	------	------------	------------	------	----------------	------	--------	-----------

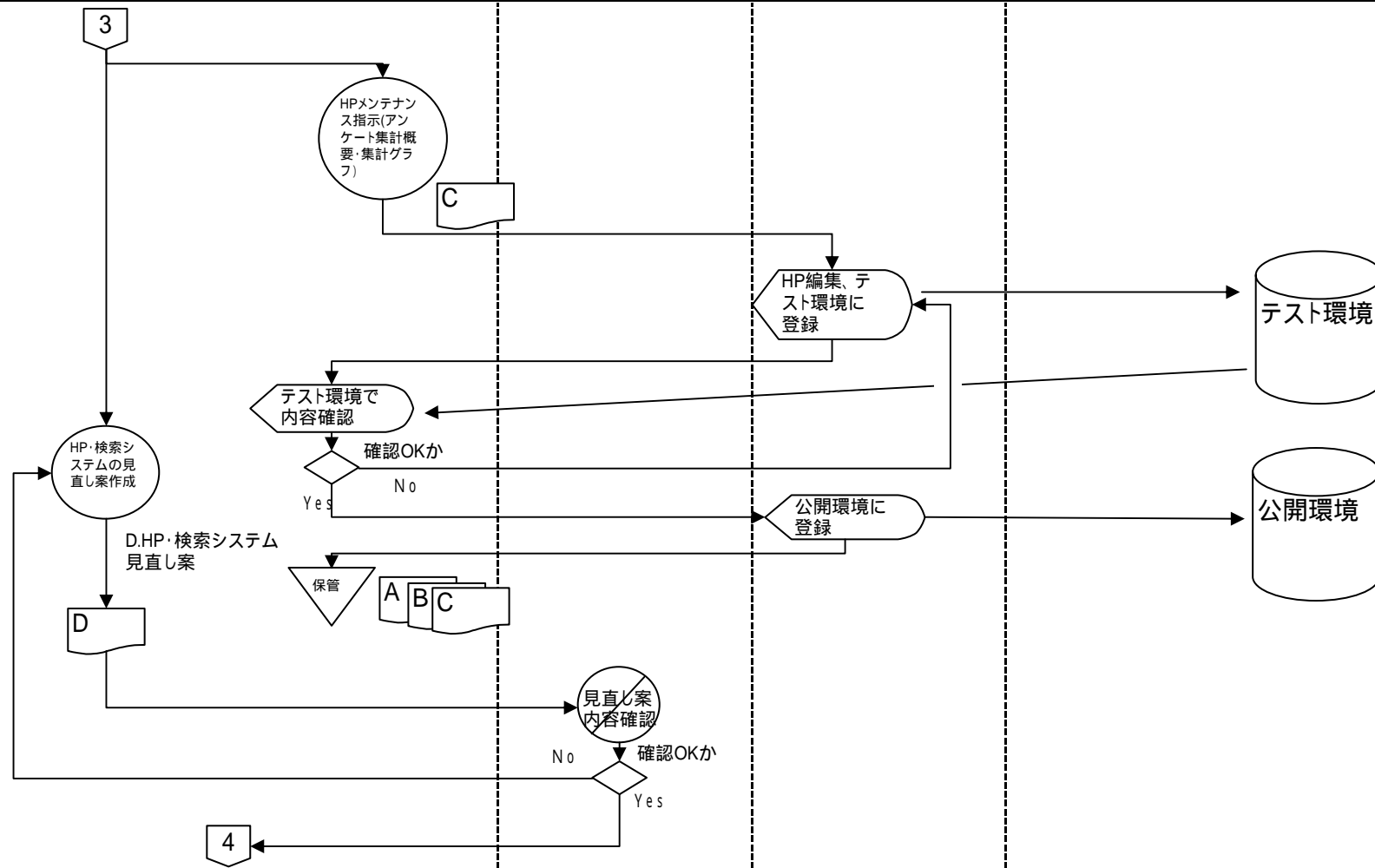
業務流れ図(WFA) 将来体系	システム名	業務名(Lv1)	資料番号	版数	作成日付	作成者	ページ
	アジア歴史資料センター 資料提供システム	4 利用者の利便性向上					5/8
Lv1		Lv2		Lv3		Lv4	



凡例	○ 手作業	◐ 確認	▽ 保管	□ コンピュータ処理	◡ コンピュータ画面	▭ 帳票	🗄️ コンピュータ・ファイル	📄 端子	📡 外部媒体	◇ 処理の分岐条件
----	-------	------	------	------------	------------	------	----------------	------	--------	-----------

業務流れ図(WFA) 将来体系	システム名	業務名(Lv1)	資料番号	版数	作成日付	作成者	ページ
	アジア歴史資料センター 資料提供システム	4 利用者の利便性向上					6/8
Lv1		Lv2		Lv3		Lv4	
						Lv5	

利用者/ Web利用者、国内の関係機関	アジア歴史資料センター/ 事業第2係	センター長・館長	外部委託先/ 常駐SE	アジア歴史資料センター資料提供システム
------------------------	-----------------------	----------	----------------	---------------------

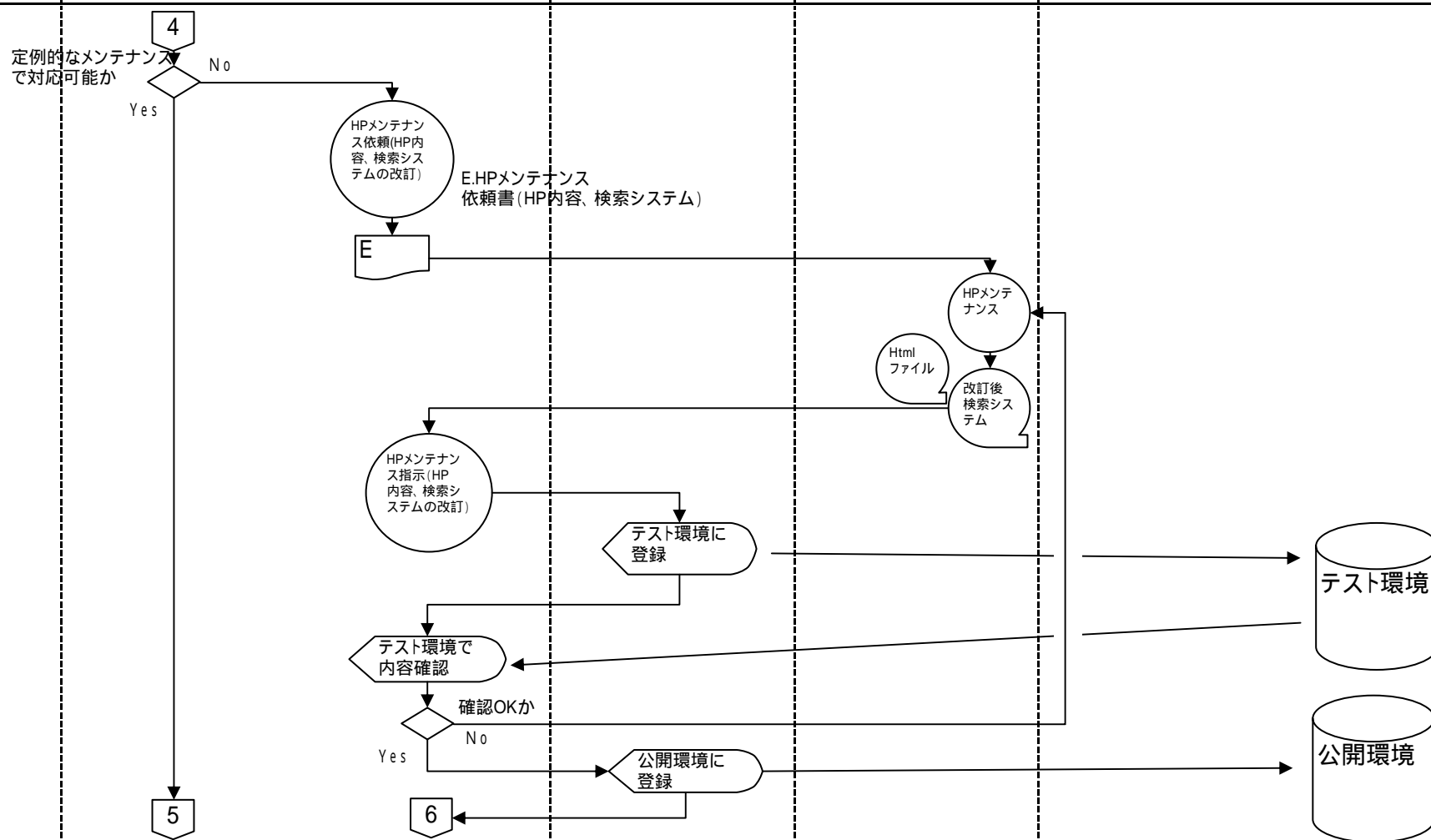


凡例	○ 手作業	⊗ 確認	▽ 保管	□ コンピュータ処理	⬠ コンピュータ画面	Ⓜ 帳票	🗄️ コンピュータ・ファイル	📄 端子	🗣️ 外部媒体	◇ 処理の分岐条件
----	-------	------	------	------------	------------	------	----------------	------	---------	-----------

業務流れ図(WFA) 将来体系	システム名	業務名(Lv1)	資料番号	版数	作成日付	作成者	ページ
	アジア歴史資料センター 資料提供システム	4 利用者の利便性向上					7/8
Lv1	Lv2	Lv3	Lv4	Lv5			

利用者/ Web利用者、国内の関係機関	アジア歴史資料センター/ 事業第2係	外部委託先/ 常駐SE	外部委託先/ メンテナンス業者	アジア歴史資料センター資料提供システム
------------------------	-----------------------	----------------	--------------------	---------------------

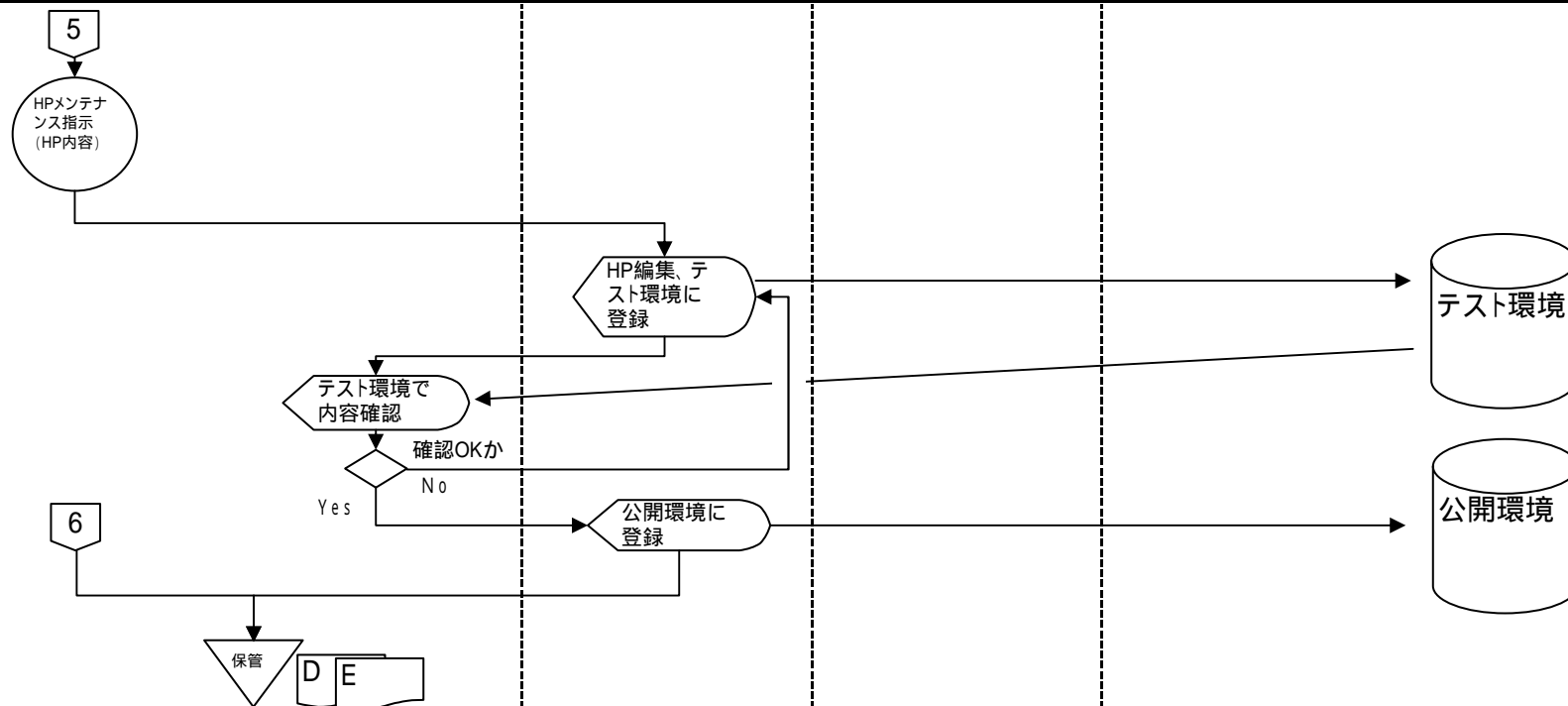
4-4システム改善



凡例	○ 手作業	◐ 確認	▽ 保管	□ コンピュータ処理	⬠ コンピュータ画面	▭ 帳票	🗄️ コンピュータ・ファイル	📄 端子	🗉 外部媒体	◇ 処理の分岐条件
----	-------	------	------	------------	------------	------	----------------	------	--------	-----------

業務流れ図(WFA) 将来体系	システム名	業務名(Lv1)	資料番号	版数	作成日付	作成者	ページ
	アジア歴史資料センター 資料提供システム	4 利用者の利便性向上					8/8
Lv1	7 アジ歴データベース	Lv2		Lv3		Lv4	Lv5

利用者/ Web利用者、国内の関係機関	アジア歴史資料センター/ 事業第2係	外部委託先/ 常駐SE	外部委託先/ メンテナンス業者	アジア歴史資料センター資料提供システム
------------------------	-----------------------	----------------	--------------------	---------------------



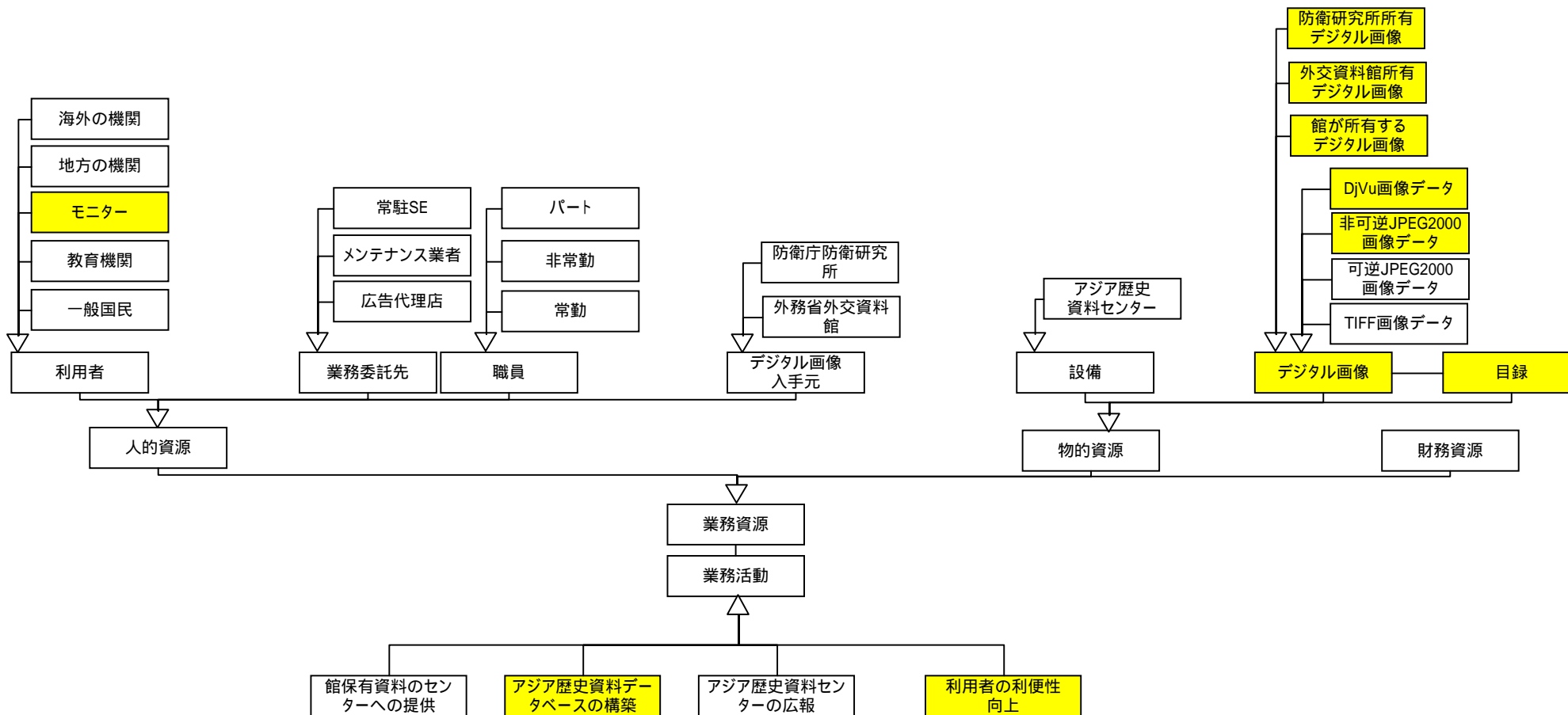
凡例	○ 手作業	◐ 確認	▽ 保管	□ コンピュータ処理	◡ コンピュータ画面	▭ 帳票	🗄️ コンピュータ・ファイル	📁 端子	📡 外部媒体	◇ 処理の分岐条件
----	-------	------	------	------------	------------	------	----------------	------	--------	-----------

政策・業務体系(将来体系)

情報体系整理図(UML)

アジア歴史資料センター資料提供システムに関する業務

情報体系整理図(UML)	システム名	業務名(Lv0)	資料番号	版数	作成日付	作成者	ページ
将来体系	アジア歴史資料センター 資料提供システム	アジア歴史資料センター に関する業務					1/1

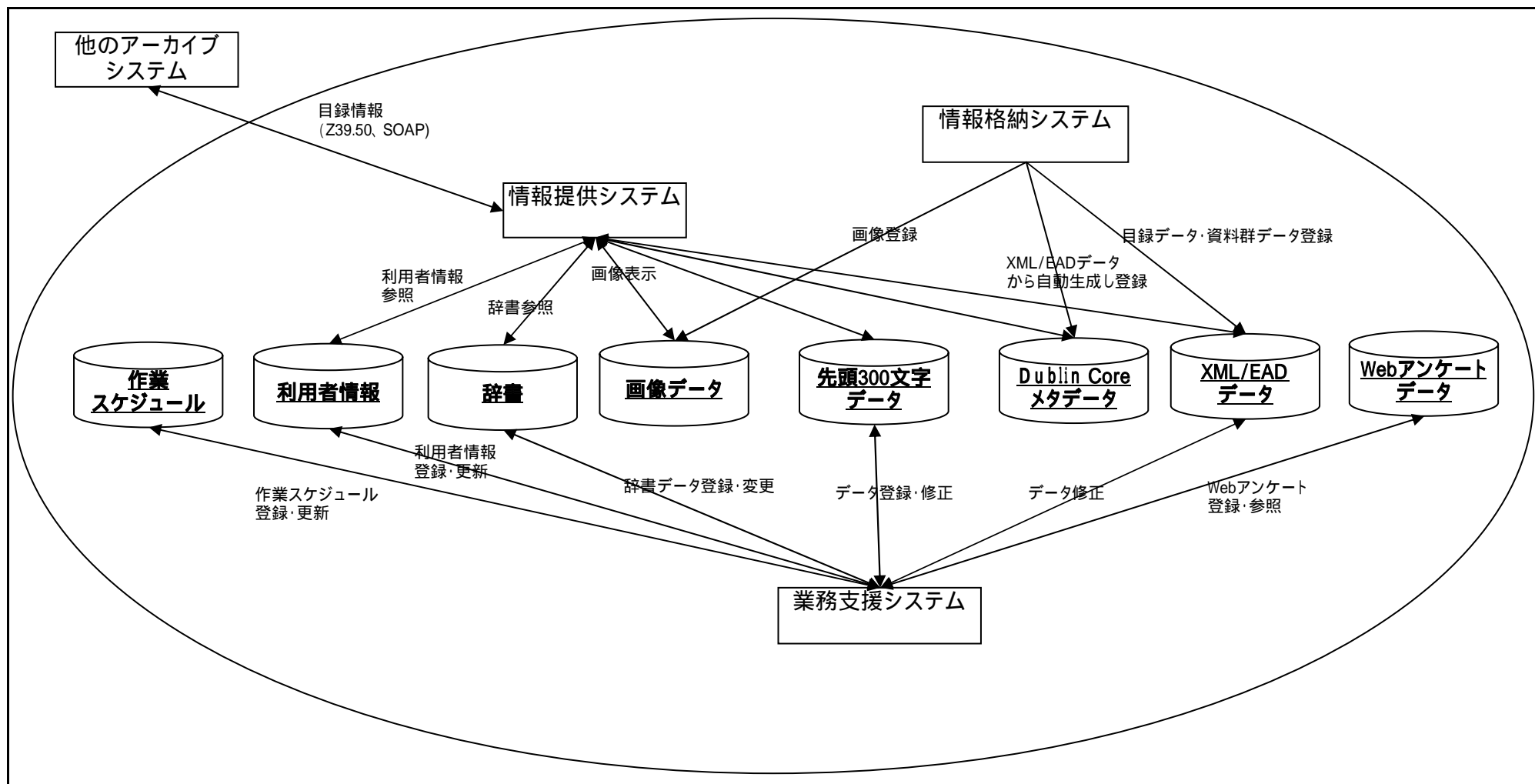


適用処理体系(将来体系)

情報システム関連図

アジア歴史資料センター資料提供システムに関する業務

情報システム関連図 将来体系	システム名	業務名 (Lv0)	資料番号	版数	作成日付	作成者	ページ
	アジア歴史資料センター 資料提供システム	アジア歴史資料センター に関連する業務					2/
Lv1		Lv2		Lv3		Lv4	



適用処理体系(将来体系)

情報資産評価表

アジア歴史資料センター資料提供システムに関する業務

情報資産評価表 将来体系	システム名	業務名(Lv0)	資料番号	版数	作成日付	作成者	ページ
	アジア歴史資料センター 資料提供システム	アジア歴史資料センター に関連する業務					1/

情報提供元システム	情報提供先システム	連携情報	個人情報	機密性	完全性	可用性	
情報格納システム	XML/EADデータ(DB)	目録データ、資料群データ	無	1	1	1	
	Dublin Coreメタデータ(DB)	XML/EADからの自動変換デー	無	1	1	1	
	画像データ(DB)	画像データ	無	1	1	1	
XML/EADデータ(DB)	XML/EADデータ(DB)	-	無	1	1	1	
	情報提供システム	目録データ、資料群データ	無	1	1	1	
Dublin Coreメタデータ(DB)	Dublin Coreメタデータ(DB)	-	無	1	1	1	
	情報提供システム	XML/EADからの自動変換デー	無	1	1	1	
先頭300文字データ(DB)	先頭300文字データ(DB)	-	無	1	1	1	
	情報提供システム	先頭300文字データ	無	1	1	1	
画像データ(DB)	画像データ(DB)	-	無	1	1	1	
	情報提供システム	画像データ	無	1	1	1	
辞書(DB)	辞書(DB)	-	無	1	1	1	
	情報提供システム	辞書	無	1	1	1	
利用者情報(DB)	利用者情報(DB)	-	有	3	2	2	
	情報提供システム	利用者情報	有	3	2	2	
作業スケジュール(DB)	作業スケジュール(DB)	-	無	1	1	1	
業務支援システム	XML/EADデータ(DB)	目録データ、資料群データ	無	1	1	1	
	先頭300文字データ(DB)	先頭300文字データ	無	1	1	1	
	辞書(DB)	辞書	無	1	1	1	
	利用者情報(DB)	利用者情報	有	3	2	2	
	作業スケジュール(DB)	作業スケジュールデータ	無	1	1	1	
情報提供システム	他アーカイブシステム	目録(Z39.50 or SOAP)	無	1	1	1	
他アーカイブシステム	情報提供システム	目録(Z39.50 or SOAP)	無	1	1	1	

適用処理体系(将来体系)

情報システム機能構成図

アジア歴史資料センター資料提供システムに関する業務

情報システム機能 構成図 将来体系	システム名	業務名(Lv0)	資料番号	版数	作成日付	作成者	ページ
	アジア歴史資料センター 資料提供システム	アジア歴史資料センター に関連する業務					1/

情報システム	機能		参照・更新パターン	
	個別・業務アプリケーション	主たる機能		
アジア歴史資料センター 資料提供システム	情報格納システム	目録データ登録	納入データ一括取込/整合チェック/登録	更新
			メタデータ自動生成	更新
			メタデータ生成用マッピング定義	更新
		画像データ登録	納入データ一括取込/整合チェック/登録	更新
			画像データ閲覧表示	参照
			画像データ特性パラメータ設定	更新
			画像データトランスコード設定	更新
		EAD管理		更新
		画像データ連携		更新
		目録データ出力		更新
	情報提供システム	目録データ閲覧	階層検索	参照
			キーワード検索	参照
			キーワード詳細検索	参照
			五十音検索	参照
			レファレンスコード検索	参照
			画像データ閲覧	動的プロトコルを用いた配信
		拡張情報発信	IETF RFC2616	参照
			Z39.50	参照
			OAI-PMH	参照
			SRW/CQL	参照
		拡張情報活用	Z39.50	参照
			OAI-PMH	参照
			SOAP	参照
		拡張情報検索	個別検索	参照
横断検索	参照			
統合検索	参照			
職員用情報提供		参照		

情報システム機能 構成図 将来体系	システム名	業務名(Lv0)	資料番号	版数	作成日付	作成者	ページ
	アジア歴史資料センター 資料提供システム	アジア歴史資料センター に関連する業務					2/

情報システム	機能		参照・更新パターン	
	個別・業務アプリケーション	主たる機能		
アジア歴史資料センター 資料提供システム	業務支援システム	外字管理	更新	
		辞書管理	更新	
		電子媒体管理	更新	
		作業スケジュール管理	更新	
		オンライン・データ編集	更新	
		Webアンケート	更新	
		利用者管理	更新	
		運用管理	アプリケーション管理	更新
			資源管理	更新
			セキュリティ管理	更新
			ネットワーク管理	更新
			統計	更新